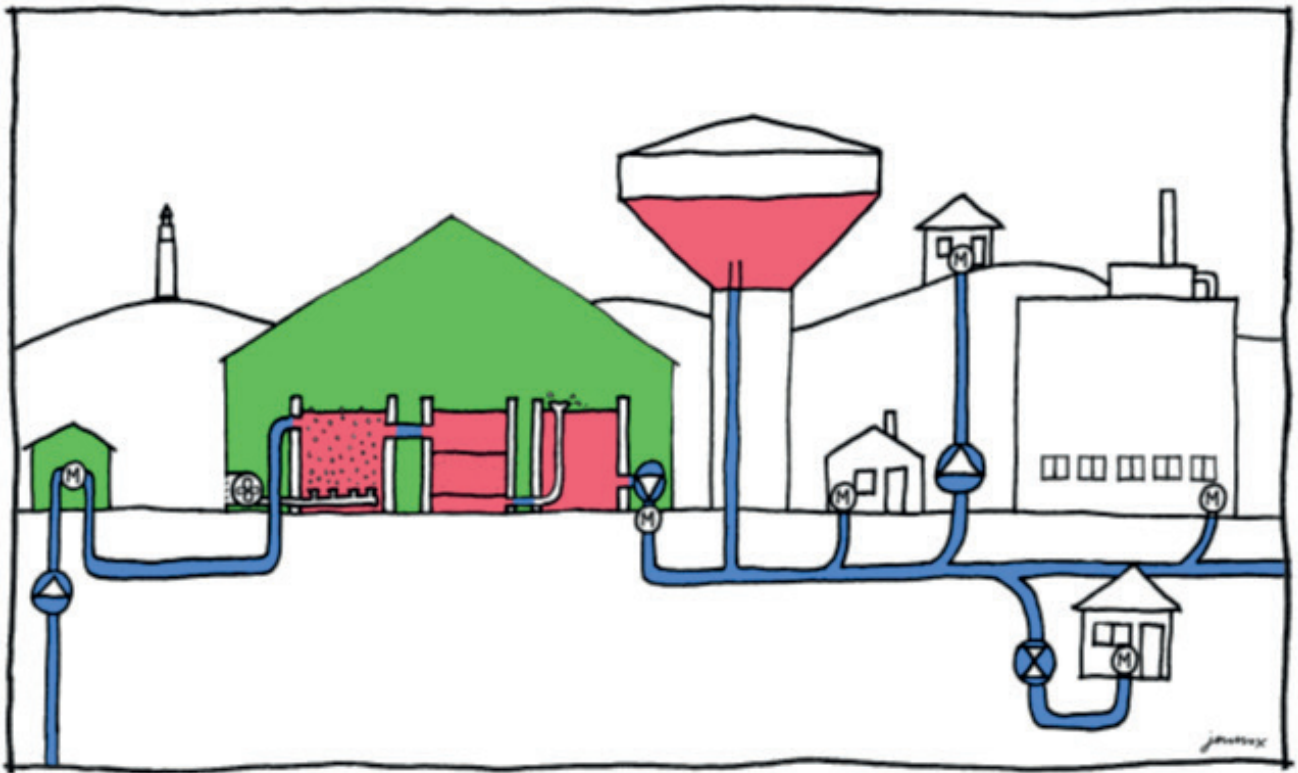




Hygiejnekrav produktions- anlæg

TRE  **FOR**
Vand



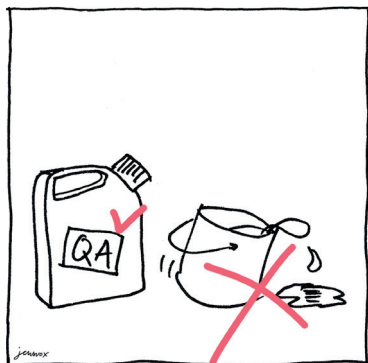
Drikkevand er en fødevarer. Hvis det bliver forurenet, kan vi blive syge af at drikke det. Det er derfor vigtigt med en god hygiejne, når du arbejder med drikkevand.

GRØN ZONE
Ikke i direkte kontakt med drikkevand. Forurening er uønsket.

BLÅ ZONE
Med komponenter der senere kommer i kontakt med drikkevand.

RØD ZONE
I direkte kontakt med drikkevand.

Brug af kemi



Du må kun anvende QA-godkendte kemikalier. Undgå at spilde.

Grøn zone - Lagerområder, gangarealer mv.



Tøj, værktøj og materiel skal være rent.

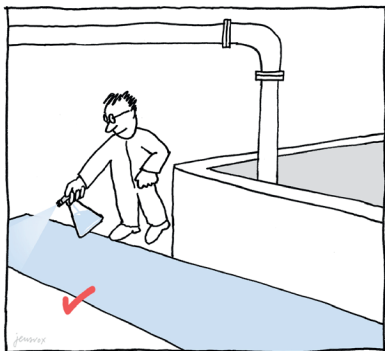


Du skal altid tage hensyn til vejret, hvis arbejdet foregår udendørs.

Blå zone - Rørarbejde, service på boringsanlæg mv.



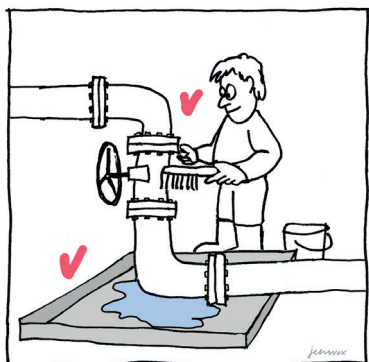
Dit arbejdstøj skal være rent.



Nyt rent plastfolie eller lign. udlægges på stedet og desinficeres.



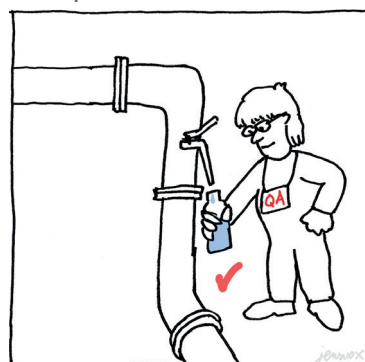
Værktøj og komponenter skal desinficeres. Hænder skal vaskes inden arbejdets udførelse.



Arbejdsstedet skal afvaskes for snavs inden adskillelse påbegyndes.

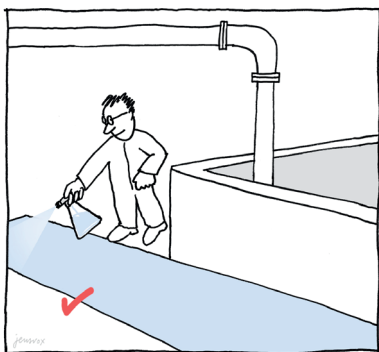


Du skal altid tage hensyn til vejret, hvis arbejdet foregår udendørs.

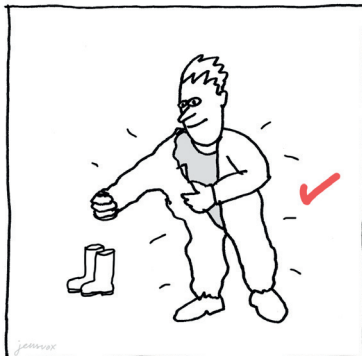


Efter endt arbejde tages vandprøver stikprøvevis.

Rød zone - Iltningsbassin, filter, rentvandsbeholder mv.



Nyt rent plastfolie udlægges ved arbejdsstedet og desinficeres.



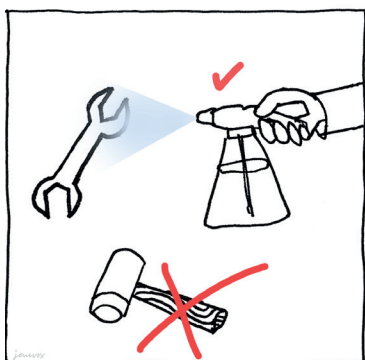
Hænder skal desinficeres og derefter iføres en ren overtræksdragt, fodtøj og gummihandsker.



Beklædning, værktøj, hænder, materiel og materialer skal være desinficeret.

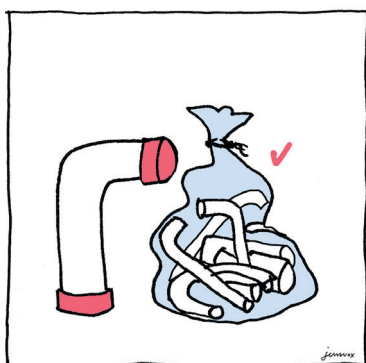


Arbejdsstedet skal desinficeres efter udførelse af arbejdet.

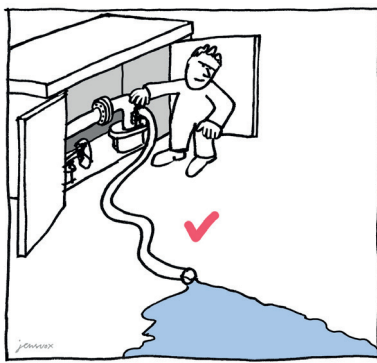


Du skal anvende rent værktøj uden træskafter. Værktøj skal desinficeres inden indgang til procesanlægget.

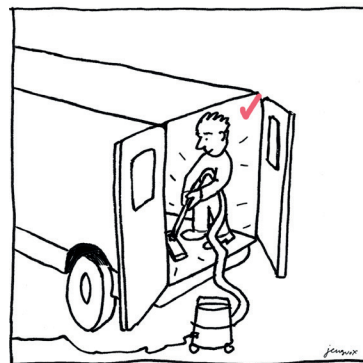
Generelt



Komponenter skal sikres mod forurening ved transporten.



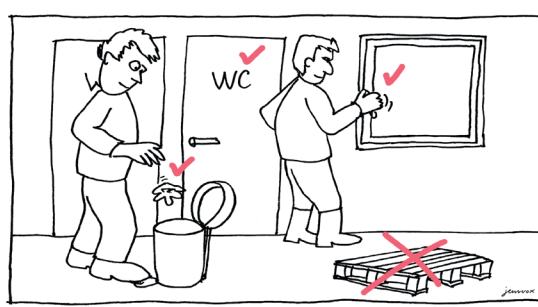
Når ledningsarbejdet er udført, skal den nye ledning skylles igennem



Bilen skal holdes ren, så materialer og værktøj ikke bliver forurenet.



Du skal rydde op ved arbejdstids ophør.



Sørg for at holde døre og vinduer lukket og benytte affaldsspande og toilet. Europaller og -rammer er forbudt på vandværkerne.

Er uheldet ude?

Hvis du har mistanke om, at der har været smådyr, spildevand, jord, overfladevand, regnvand, rørsplåner, kemikalier, affald eller andet i ledningsanlægget, så der er risiko for en forurening, skal du straks tage kontakt til driftovervågningen på tlf. 7933 7090.

Beredskab

Stands ulykken
Sig noget
Gør noget
Vær hurtig
Følg op

TREFOR
Vand